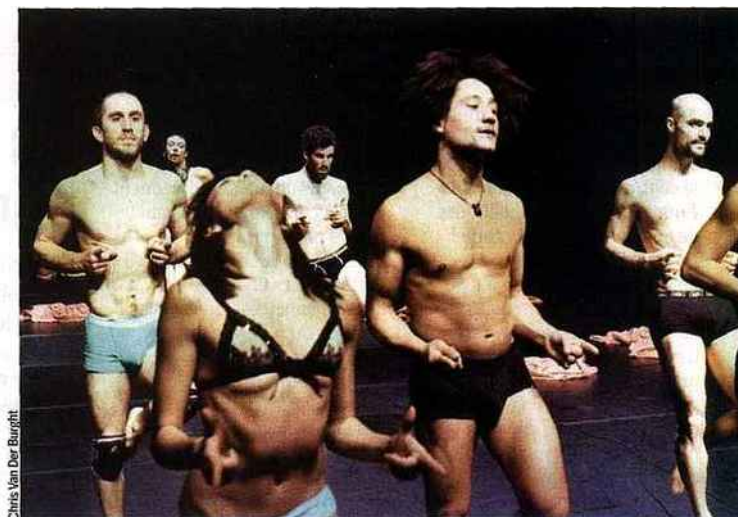




En un potlatch radical et dévastateur, ALAIN PLATEL rend le plus impur et le plus beau des hommages à la chorégraphe allemande PINA BAUSCH, disparue il y a sept mois.



Chris Van Der Burght

L'adieu sans larmes

Sortant de la pénombre et avançant par les travées de la salle, c'est l'un après l'autre que les neuf danseurs et danseuses de la Compagnie C. de la B. font leur entrée. Ils semblent arriver directement du dehors, sont aussi chaudement vêtus qu'on l'est pour affronter les grands froids au plus fort de l'hiver. Une fois sur le plateau, ils se livrent sans préambule à un silencieux rituel de déshabillage dos au public. Et bientôt, les voilà en sous-vêtements, chacun emmitoufflé dans une couverture rose bonbon, le seul accessoire qu'ils utilisent comme une seconde peau tout au long du spectacle. Une petite heure plus tard, ils se rhabilleront sur un même tempo pour finalement sortir discrètement par les coulisses.

Avec *Out of Context*, Alain Platel inscrit sa dernière création dans une trajectoire idéale qui traverse de part en part le théâtre et fait du spectacle un événement entre parenthèses, un moment hors contexte au regard de la vie qui continue. Pensé comme un défi (pouvoir réaliser un spectacle avec le seul contenu des valises de ses artistes), *Out of Context* est d'abord un éloge de la condition des saltimbanques, de ceux qui ne font que passer.

Ne faire que passer... La notion alerte chacun sur l'urgence de l'instant présent, mais elle évoque aussi l'éphémère de l'existence humaine lors de notre passage sur Terre. Réflexion sur la condition de l'artiste, *Out of*

➤ De son ironie à sa gestuelle en passant par un clin d'œil à ses accessoires, tout ici s'ancre à l'art de Pina Bausch.

Context cache avec pudeur son vrai propos (révélé par la touchante dédicace "*For Pina*"), qui est de convoquer au cœur de son chantier la mémoire de Pina Bausch.

Mais qu'on ne s'y trompe pas. C'est évidemment en créateur iconoclaste qu'Alain Platel se propose de revisiter l'œuvre de l'im-

mense chorégraphe allemande disparue en juin 2009. Prenant acte de l'héritage laissé par Pina Bausch, Alain Platel nous propose un jeu de piste où il multiplie les clin d'œil à la dame de Wuppertal. De l'ironie sans pareille avec laquelle elle savait évoquer les conflits amoureux à ces cou-

vertures roses qui nous rappellent les serviettes de bain kitsch d'*Aqua* (pièce signée par Pina Bausch en 2001), jusqu'à oser la refonte de cette gestuelle si particulière qui fut sa marque de fabrique, tout ici s'ancre à l'art de Pina Bausch.

Et tout sera au final brisé sur l'autel des temps qui changent. Un déchirant travail de deuil engagé par un fils prodigue qui opte pour le plus séduisant des chaos à force de se défendre contre l'abandon au chagrin et à la nostalgie. La radicalité sans concession du plus impur des hommages. **Patrick Sourd**

Out of Context - For Pina Concept et mise en scène Alain Platel, à La Rose des Vents, Villeneuve d'Ascq (compte rendu). **Du 8 au 13 février** au Théâtre de la Ville Paris IV^e, tél. 01 42.74 22 77 **En tournée** le 26 mars à Valence, les 10 et 11 mai à Amiens, du 24 au 28 juillet au Festival d'Avignon

/// www.theatredelaville-paris.com